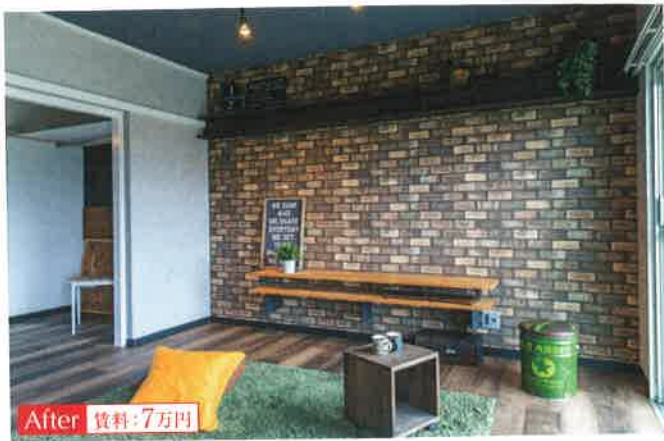


RENOVATION リノベーション 成功事例



After 賃料:7万円

◀ビンテージ感が出るよう細部にまでこだわったリビン

築47年の古さを生かしビンテージ風に改修 相場より1万円高くても20代の単身者が成約

KONAKADAI (コナカダイ・千葉市)

JR総武本線「稲毛」駅からバス

で15分の場所に立つ築47年の団地の3DK。もともとは所有者が暮らしていた物件を購入し、「工場の中で遊ぶ」をコンセプトに賃貸として生まれ変わった。その結果、周辺相場

者に好評だ。

コンセプトに加え、落ち着いた部屋の雰囲気と居心地の良い空間を楽しんで生活できるよう、若年層に人気のビンテージ感を意識。木のぬくもりが感じられるよう再生材を使用した。部屋のイメージに合わせるため家具も手作りした。

打ちっ放しコンクリート風に改修できるRC造であることを生かし、あえて配管をむき出しにした。その上で温かみが出せるよう、レンガやコルクを使用し、テレワークにも対応できる空間をつくった。入居者が各部屋をどのようなイメージで使用

したいか、あえて想像が湧き立つように演出をした。

玄関やリビングなどの取り付け棚は再生材を使用。使う頻度が多い洗面台もオリジナルで、木材・石材などの手ざわりやテクスチャーにもこだわっている。

とくに力を入れたのはキッチン。「既存商品にはないものを作ろう」と家具店とコラボレーションして出来上がった。建物に使用されるコンクリートや鉄などで工場らしさを再現するため、再生材を使用した長さ2mのオリジナル棚を上部に取り付けた。ちよつと友だちにも自慢したくなる「オシャレなキッチンに仕上げた。

なお、部屋に合わせた家具の製作は、ブランド展開をしているという。「建築士と家具・内装・インテリアのアーティストが集まり、面白い企画を提案します。『UNDER VILLAGE (アンダービレッジ)』というブランドを立ち上げ、各部屋に合うようなオリジナル家具も制作しています」(佐藤克憲代表取締役)



▲部屋に合わせた使い勝手が良いオリジナル家具が好評

▼配管はそのままに工場の中にあるような遊び心を演出



エールテック
(千葉県八街市)
佐藤克憲
代表取締役 (45)

物件情報

- ▶築年数 47年
- ▶構造 RC造5階建て
- ▶専有面積 49㎡
- ▶工事費 450万円



Before